

※ 형상은 기술 자료 -81 형상 도면을 참조하십시오 .  
 ※ 개량 등을 위해 예고없이 사양을 변경할 수 있습니다 .

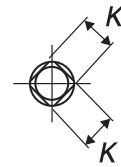
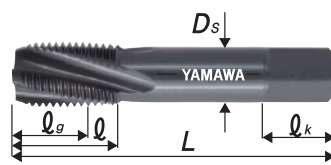
전장	나사부 길이	기준경까지 길이	생크경	생크 사각부 폭	생크 사각부 길이
L	$\ell$	$\ell_g$	$D_s$	K	$\ell_k$

# SU-SP-S-PT

관용 테이퍼 나사 ( 스테인리스용 스파이럴 짧은 나사형 )



품구:1G



스테인리스를 비롯해 크롬 스틸 , 크롬 몰리브덴강 등의 나사 가공에 적합한 탭입니다 .

규격	재고	상품코드	식부 Chamfer	등급	외경의 기준치수 (mm)	L (mm)	$\ell$ (mm)	$\ell_g$ (mm)	$D_s$ (mm)	K (mm)	$\ell_k$ (mm)	홈수	형상
<b>관용</b>													
1/8-28	△	-	2.5P	II	9.728	55	16.5	10.5	8	6	9	3	h
1/4-19	△	-	2.5P	II	13.157	62	19.5	12.5	11	9	12	3	h
3/8-19	△	-	2.5P	II	16.662	65	21	14	14	11	14	3	h
1/2-14	△	-	2.5P	II	20.955	80	27	17	18	14	17	4	h
3/4-14	△	-	2.5P	II	26.441	85	29	19	23	17	20	4	h
1'-11	△	-	2.5P	II	33.249	95	35	22	26	21	24	4	h

스파이럴 탭  
(표준형)

스파이럴 탭  
(표준형)

표준 탭

핸드 탭

초경 탭

플 탭

특수 나사 탭  
간이 측정 탭

파이프 탭  
(표준형)

헬리칼 탭

다이시

선택 탭

선택 탭