

※ 형상은 기술 자료 -81 형상 도면을 참조하십시오.
 ※ 개량 등을 위해 예고없이 사양을 변경할 수 있습니다.

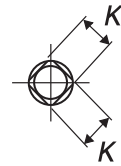
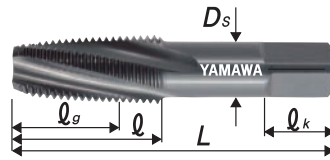
전장	나사부 길이	기준경까지 길이	생크경	생크 사각부 폭	생크 사각부 길이
L	ℓ	ℓ_g	D_s	K	ℓ_k

SU-SP-PT

관용 테이퍼 나사 (스테인레스용 스파이럴 긴 나사형)



품구: 1G



스테인리스를 비롯해 크롬 스틸, 크롬 몰리브덴 등의 나사 가공에 적합한 탭입니다.

규격	재고	상품코드	식부 Chamfer	등급	외경의 기준치수 (mm)	L (mm)	ℓ (mm)	ℓ_g (mm)	D_s (mm)	K (mm)	ℓ_k (mm)	홈수	형상
관용													
1/8-28	△	-	2.5P	II	9.728	55	19	13	8	6	9	3	h
1/4-19	△	-	2.5P	II	13.157	62	28	21	11	9	12	3	h
3/8-19	△	-	2.5P	II	16.662	65	28	21	14	11	14	3	h
1/2-14	△	-	2.5P	II	20.955	80	35	25	18	14	17	4	h
3/4-14	△	-	2.5P	II	26.441	85	35	25	23	17	20	4	h
1'-11	△	-	2.5P	II	33.249	95	45	32	26	21	24	4	h

스파이럴 탭
(표준 JIS-B0000)

스파이럴 탭
(표준 JIS-B0000)

포인트 탭

핸드 탭

초경 탭

블 탭

특수 나사 탭
간이 측정 탭

파이프 탭
(표준 JIS-B0000)

헬리칼 탭

다이스

샌드블라스

샌드블라스